

INFORMATIEFICHE 3 - 1/2

De spanningsmeting

Gelijk- of wisselspanning



Als we spanning willen meten, dan moeten we op voorhand weten of het gelijkspanning of wisselspanning is die we gaan meten. Dit is belangrijk omdat we het meettoestel moeten instellen, voor gelijk- of wisselspanning.

INSTELLING GELIJKSPANNING

V ———



INSTELLING WISSELSpanning

V ~



1. Plaatsing pennen

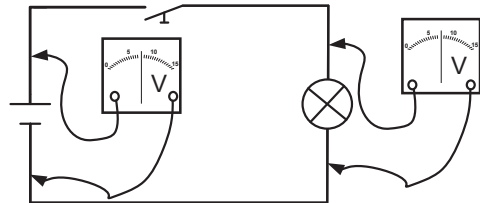


INFORMATIEFICHE 3 - 2/2

De spanningsmeting

2. Meten

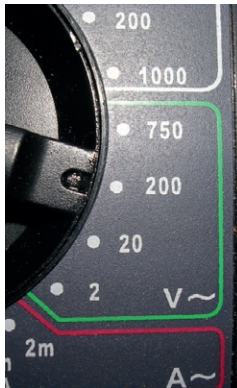
Als we spanning meten, dan moeten we het meettoestel **parallel** op het toestel (lamp, weerstand, enz.) plaatsen. Gezien er gemeten zal worden onder spanning dien je steeds de nodige PBM's te dragen.



3. Waarde instellen



Als we niet weten, hoe groot de spanning op de te meten plaats kan zijn, dan stellen we het meettoestel in op de **grootste** waarde die het kan meten.



VOORBEELD:

Hier moeten we, indien we het spanningsniveau niet weten, het meettoestel instellen op 750 V en niet op 200 V zoals aangegeven op de foto.

- Als we zien dat de waarde die we meten, **kleiner of gelijk** is dan 200 V, kunnen we het meettoestel instellen op 200 V.
- Als we zien dat de waarde die we meten, **kleiner of gelijk** is dan 20 V, kunnen we het meettoestel instellen op 20 V.

4. Spanningstester

Een spanningstester gebruiken we om **spanning te meten over een verbruiker of over een contact**. Dit toestel is in tegenstelling met een multimeter laag ohmig. Je meet dus steeds onder belasting van de kring. Dit is veel eenvoudiger om fouten te zoeken.

